



Maestro Universitario, cuentas con el servicio de gastos médicos mayores de AXA de la UAPA UASLP, el cual incluye el programa **+Care de AXA**.

+Care de AXA, es un sistema de beneficios adicionales, **sin costo alguno** para el asegurado y sus beneficiarios.

Solo tienes que inscribirte al programa para contar con esta cobertura adicional a tu póliza de Seguros de Gastos Médicos Mayores de AXA.

Recuerda que es un servicio nacional sin costo alguno.



¿Sabes qué es el programa +Care?

+Care es un programa que brinda acompañamiento a nuestros asegurados con padecimientos oncológicos (cáncer), cardiovasculares complejos u ortopédicos (columna, cadera* y rodilla*).

+Care no es una cobertura adicional de la póliza de GMM, es un servicio sin costo para el asegurado.

Todos los asegurados pueden tener acceso, siempre y cuando su padecimiento esté cubierto por el programa.

+Care ofrece asesoría integral y personalizada en el uso de la póliza de Gastos Médicos.

El asegurado se beneficia de un apoyo para la toma de decisiones informadas con el fin de empoderarlo a elegir la alternativa médica que considere más adecuada, favoreciendo así su salud, bienestar y calidad de vida.

*Reintervenciones quirúrgicas, reemplazos articulares, uso de materiales biológicos e injerto.



Alcance nacional (oncología y ortopedia)



- Programa enfocado en cualquier tipo de cáncer.
- Ante la sospecha, con o sin siniestro abierto.
- Cuando ya se cuente con un diagnóstico, haya o no iniciado el tratamiento.
- Al estar en remisión del padecimiento.



Está enfocado en los siguientes padecimientos:

- Columna: desde la primera molestia (con o sin siniestro abierto).
- Rodilla y cadera: solo cuando se requiera una reintervención quirúrgica o desde la primera cirugía en caso de requerirse prótesis, uso de biológicos o injerto.

Alcance al 90% de las atenciones nacionales (cardiología)



Dirigido a padecimientos cardiovasculares y orientado principalmente a:

- Eventos quirúrgicos programables.
- Colocación de dispositivos cardíacos.
- Infarto agudo al corazón.
- Arritmias.

6 ciudades



CDMX y zona conurbada, Chihuahua, Guadalajara, Hermosillo, Monterrey y Puebla.

Los beneficios con los que cuentas son:



Asesoría telefónica 24/7



Segunda opinión médica sin costo



Home care y medicamentos a domicilio**

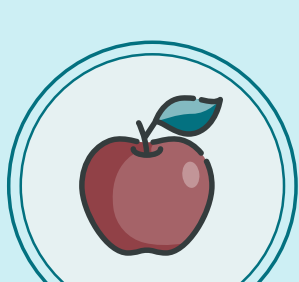
**Solo para asegurados previamente inscritos al programa.



Apoyo en trámites y servicios



Asesoría en tratamientos y procedimientos cubiertos por la póliza



Plan nutricional***



Soporte psicológico para el paciente y sus familiares***

***Únicamente en +Care Oncología.

Proceso de inscripción al programa

- 01 El asegurado solicita su afiliación al programa a través de **800 AXA CARE (292 2273)**, **axacare@axa.com.mx**, o bien, es invitado a afiliarse al momento de identificarse a través de un trámite en AXA.****
- 02 El asegurado proporciona su nombre, número de póliza, diagnóstico, teléfono celular y/o fijo, y correo electrónico, así como el medio y horario más conveniente para ser contactado.
- 03 AXA verifica que el asegurado sea candidato y le asigna un asesor personalizado.
- 04 El asesor de AXA contacta al asegurado en un lapso no mayor a 72 horas para ofrecerle el ingreso al programa.
- 05 Si el asegurado acepta, recibirá la carta de bienvenida.

****Nota: en caso de que el agente realice el trámite de afiliación, este deberá contar con el consentimiento del asegurado para proporcionar sus datos de contacto o información sensible.

Aplican las condiciones contratadas en su póliza para la atención de su padecimiento y beneficios brindados por el programa.

El alcance del programa está limitado únicamente a la asesoría y gestión de los beneficios que incluye el mismo, siempre y cuando AXA tenga convenio con un prestador de servicios en el lugar de residencia del asegurado. AXA no es responsable de alguna atención o falta cometida por los médicos, instituciones médicas o por omisión del asegurado; tampoco de que este no siga las indicaciones de manera precisa.

Una vez confirmada vía telefónica la aceptación, se considerará al asegurado inscrito al programa +Care.

El contenido de este material es únicamente informativo.